

teamdress®



teamCHEF







- + Het zegel wordt uitgereikt door het Duitse Bundes ministerie voor economische samenwerking en ontwikkeling.
- + Het Grüner Knopf zegel maakt duurzaam geproduceerd textiel zichtbaar in de retail.
- + De Grüner Knopf stelt bindende eisen zodat mens en natuur geen schade oplopen.

Voor meer informatie op:  
[www.g-k.eu/teamdress](http://www.g-k.eu/teamdress)



- + Omdat boeren grotere hoeveelheden katoen kunnen verkopen via het Fairtrade-grondstofmodel, openen ze zowel eerlijkere handelsvoorwaarden als nieuwe wegen voor sociale verandering en milieubescherming.

Voor meer informatie op:  
[www.info.fairtrade.net/sourcing](http://www.info.fairtrade.net/sourcing)



Feels so right

- + lyocell-vezels (TENCEL™) worden gemaakt van hout.
- + milieubewust fabricageproces met meer dan 99% recycling van procesmaterialen in de productiecyclus.
- + absorbeert vocht efficiënter dan katoen, droog gevoel.

TENCEL™ is een merk van Lenzing AG



- + STANDARD 100 by OEKO-TEX®
- + Naleving van wettelijke voorschriften voor chemicaliën die relevant zijn voor textiel
- + Jaarlijkse herevaluatie en verdere ontwikkeling van de vastgestelde grenswaarden en criteria
- + Wereldwijd uniforme en wetenschappelijk onderbouwde testcriteria

+ teamdress is a member of



+ onze duurzame collecties



## INHOUD

4 ARTIKELOVERZICHT

6 KOKSBUIZEN

26 BROEKEN

36 SLOVEN

49 ACCESSOIRES

50 MAATTABELLEN

KOKSBUIZEN

BROEKEN

SLOVEN

ACCESSOIRES



# ARTIKELOVERZICHT

**8 NATHAN**  B1836-363  
**10 NAOMI**  B1836-503  
**NIEUW**   B4648-363  
 B4648-503  
 B1836-699  
 B1836-212  
 B4648-699  
 B4648-212

**12 MAIKEL**  B1837-363  
**14 MAJA**  B1837-503  
**NIEUW**   B4649-363  
 B4649-503  
**20 GERARD**  B1541326-001  
**GEA**  B1541326-B70  
 B4246326-001  
 B4246326-B70

**16 BALDO [BALDER]**  1866[000]-001  
**18 BLANDA [BLANDINA]**  1866[000]-000  
 [met borstzak]  1867[000]-000  
 1867[000]-997  
 1867[000]-018  
 1866[000]998  
 1867[000]998  
 1867[000]998  
 1866[000]997  
 1867[000]998

**22 CLEM [CLEMENS]**  1870[025]-001  
**CESAR [CARLOS]**  100-1000[98]11  
 [met borstzak]  100-1000[56]2  
**22 BERNT [BERTEL]**  B2443326-B70  
**23 CLIFF [CLIFTON]**  B2331326-001  
**24 HILTON**  B2331326-001  
 100-1000[00]000  
 100-1000[99]1  
 100-1000[99]1  
 100-1000[99]1

**28 CLAUS**  1871-133A  
**28 CONRAD**  1873-134  
**29 BDS**  B7305 432-B41  
**46 Haltersloof**  8115-001  
 8115-000  
 8115-997  
**47 Sloof**  7013-001

**30 BAGGY**  B7424325-B70  
**30 HEINZ**  7761-001  
 + Tencel™   
**30 FONS**  7760-001  
 7760-898  
 7760-039  
**35 HERMA**  7850-001

**31 CASPER**  7774-001  
**CARO**  7774-611  
 + recPET   
 + Tencel™ **NIEUW**  
**31 CALEB**  7773-690  
**CARISSA**  7773-611  
 + Fairtrade **NIEUW**  
**31 CHRIS**  7772-617  
**CARLA**  7772-405  
**NIEUW**

**32 HILMAR**  100-806L  
**HIDDA**  7908-000  
 7909-000  
**33 TOBY**  B7492326-B70  
**TRIJNTJE**  B7499 326-B70  
**34 HEIKO**  2850-001

**★ TOPSELLER**

**40 Haltersloof**  B8474-503  
**38 Sloof**  B8474-293  
**NIEUW**  B8474-865  
 B8474-212  
 B8474-921  
 8141-550  
**DENIM Sloven**  8142-550  
 8144-550

**47 Sloof**  B8136 021-001  
**47 Bistrosloof**  B8468-001  
 B8468-000  
**48 Haltersloof**  8117-159  
**48 Haltersloof**  B8411326-001  
 B8411325-B70  
 B8411325-B17  
**49 Cap**  B8348 325-B70

KOKSBUZEN

BROEKEN

SLOVEN

ACCESSOIRES





KOKSBUIZEN

BROEKEN

SLOVEN

ACCESSOIRES

# KOKSBUIZEN





35% katoen  
Supporting  
Fairtrade Cotton

+ Omdat boeren grotere hoeveelheden katoen kunnen verkopen via het Fairtrade-grondstofmodel, openen ze zowel eerlijkere handelsvoorwaarden als nieuwe wegen voor sociale verandering en milieubescherming.

Voor meer informatie op:  
[www.info.fairtrade.net/sourcing](http://www.info.fairtrade.net/sourcing)



**B1836-363**  
wit  
zwart denim



**B1836-503**  
zwart  
zwart denim



**B1836-699**  
donkergrijs  
zwart denim



**B1836-212**  
olijfgroen  
zwart denim



**NIEUW**

## NATHAN - HEREN KOKSBUIS

ART. B1836

MATEN: 44 - 68  
90 - 114



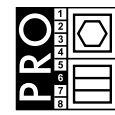
- + staande kraag, achter met lus voor het bevestigen van de nekband van een haltersloof
- + drukknoopsluiting
- + 1 borstzak met ritssluiting
- + pennenzak op mouw
- + mouwen met omslag

**MATERIAAL:** 65% polyester  
35% katoen  
210 gr/m<sup>2</sup>

**WASVOORSCHRIFT** wit:



gekleurd:



KOKSBUIZEN

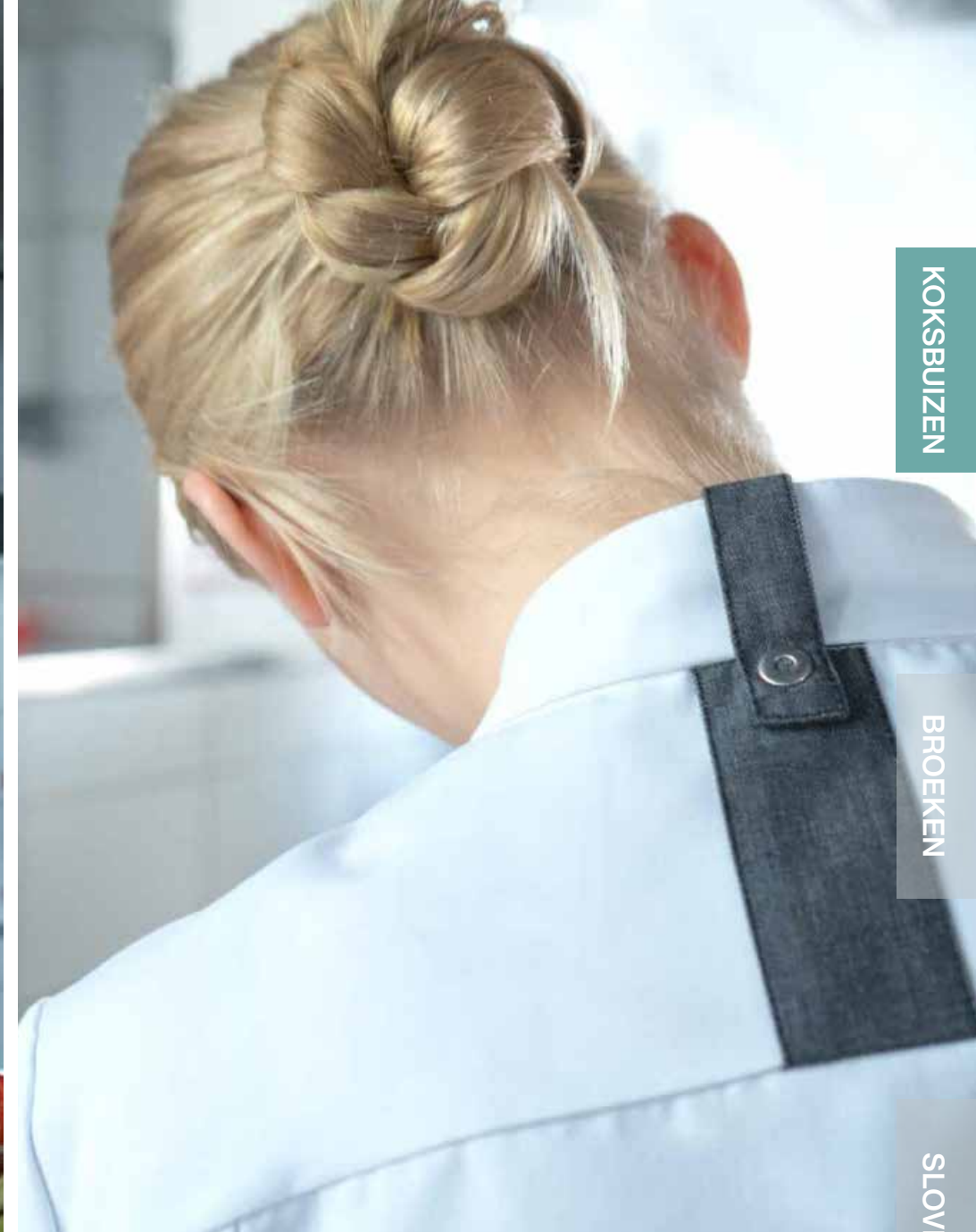
BROEKEN

SLOVEN

ACCESSOIRES







KOKSBUIZEN

BROEKEN

SLOVEN

**NAOMI - DAMES KOKSBUIS**

ART. B4648

MATEN: 34 - 56



- + staande kraag, achter met lus voor het bevestigen van de nekband van een haltersloof
- + drukknoopsluiting
- + 1 borstzak met ritssluiting
- + pennenzak op mouw
- + mouwen met omslag



**B4648-363**  
wit  
zwart denim

**NIEUW**



**B4648-503**  
zwart  
zwart denim



**B4648-699**  
donkergrijs  
zwart denim



**B4648-212**  
olijfgroen  
zwart denim

**MATERIAAL:** 65% polyester  
35% katoen  
210 gr/m<sup>2</sup>

WASVOORSCHRIFT wit:



gekleurd:



ACCESSOIRES





B1837-363  
wit  
zwart denim



B1837-503  
zwart  
zwart denim

**NIEUW**



**Tencel™**  
Feels so right

**MAIKEL  
HEREN KOKSBUIS**

ART. B1837

MATEN: 44 - 68, 90 - 114



- + staande kraag
- + drukknoopsluiting
- + dubbele pennenzak
- + mouwen met stretch inzetstukken voor meer bewegingsvrijheid en ventilatie



**MATERIAAL:** 50% polyester  
50% lyocell (TENCEL™)  
200 gr/m<sup>2</sup>

WASVOORSCHRIFT:



wit:



zwart:



KOKSBUIZEN

BROEKEN

SLOVEN

ACCESSOIRES





B4649-363  
wit  
zwart denim



B4649-503  
zwart  
zwart denim

## MAJA - DAMES KOKSBUIS

ART. B4649



MATEN: 34 - 56

- + staande kraag
- + drukknopsluiting
- + dubbele pennenzak
- + mouwen met stretch inzetstukken voor meer bewegingsvrijheid en ventilatie

NIEUW



**MATERIAAL:** 50% polyester  
50% lyocell (TENCEL™)  
200 gr/m<sup>2</sup>

WASVOORSCHRIFT:



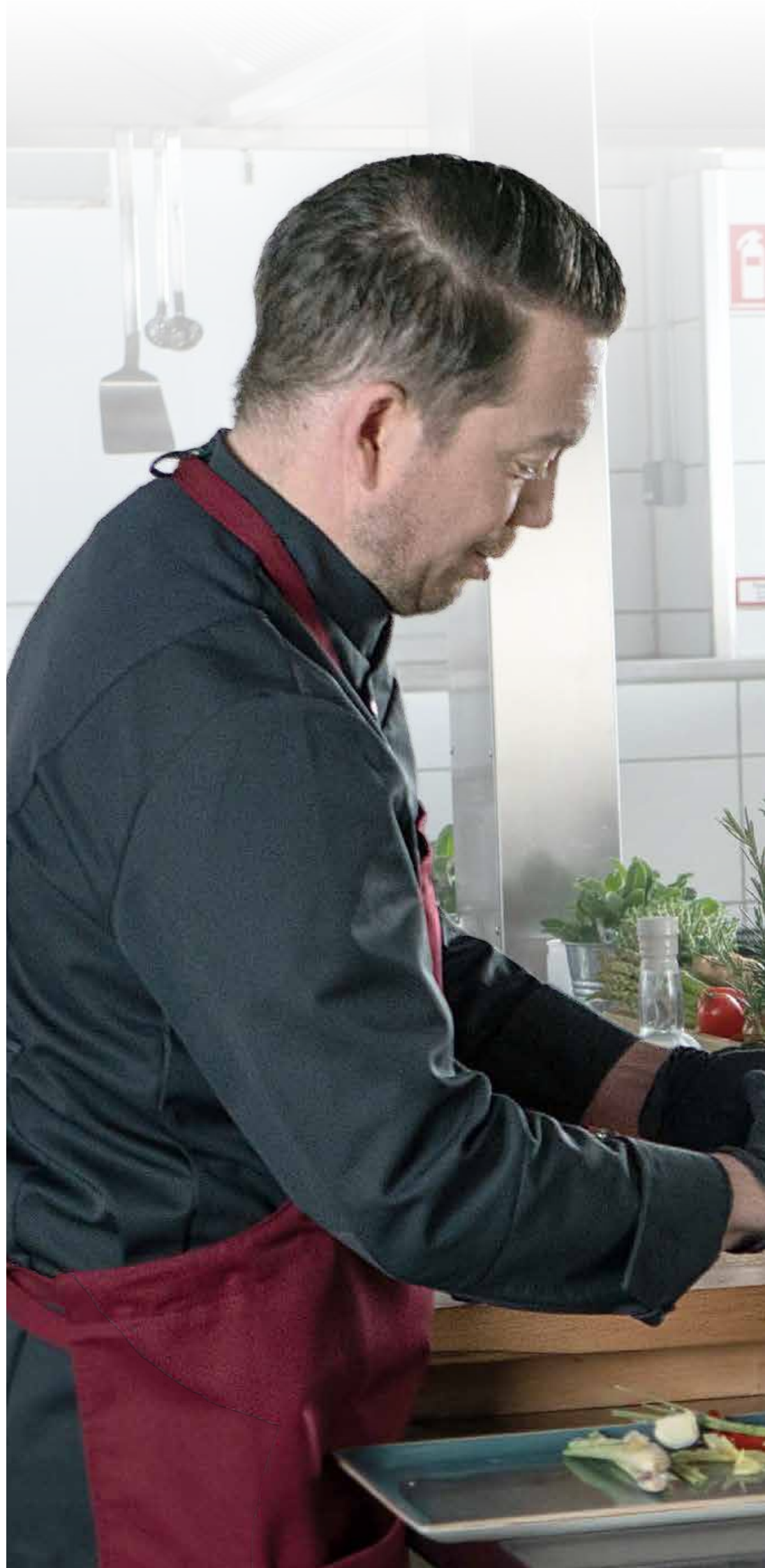
wit:



zwart:







1867-001  
[1867 000-001]  
wit

1867-898  
[1867 000-898]  
antraciet

1867-000  
[1867 000-000]  
zwart

1867-018  
[1867 000-018]  
bruin


1867-997  
[1867 000-997]  
smokeberry  
stretch in antraciet

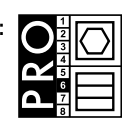
**MATERIAAL:** 65% polyester  
35% katoen, 215 gr/m<sup>2</sup>

**STRETCH INZETSTUKKEN:** 55% katoen  
45% polyester, 185 gr/m<sup>2</sup>

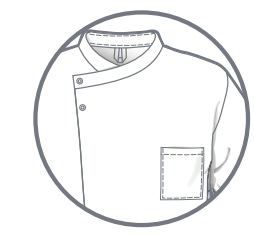
**MOUWEN STRETCH:** 100% polyester, 360 gr/m<sup>2</sup>

[met borstzak]

**WASVOORSCHRIFT:** 

wit: 

gekleurd: 



### HEREN KOKSBUIS MET STRETCH

**BALDO ART. 1867**  
zonder borstzak

**BALDER ART. 1867 000**  
met borstzak

**MATEN:** 44 - 68  
90 - 114

- + staande kraag, achter met lus voor het bevestigen van de nekband van een haltersloof
- + drukknopsluiting, 2 drukknopen zichtbaar, 3 drukknopen verdekt
- + mouwen met omslag

KOKSBUIZEN

BROEKEN

SLOVEN

ACCESSOIRES



**MATERIAAL:** 65% polyester  
35% katoen, 215 gr/m<sup>2</sup>  
**STRETCH INZETSTUKKEN:** 55% katoen  
45% polyester, 185 gr/m<sup>2</sup>  
**MOUWEN STRETCH:** 100% polyester, 360 gr/m<sup>2</sup>  
**WASVOORSCHRIFT:**



1866-001 [1866 000-001] wit  
1866-898 [1866 000-898] antraciet  
1866-000 [1866 000-000] zwart  
1866-018 [1866 000-018] bruin



1866-997 [1866 000-997] smokeberry  
Stretch in antraciet  
[met borstzak]



## DAMES KOKSBUIS MET STRETCH

 **BLANDA ART. 1866**  
zonder borstzak

 **BLANDINA ART. 1866 000**  
met borstzak

**MATEN:** 34 - 54

- + staande kraag, achter met lus voor het bevestigen van de nekband van een haltersloof
- + drukknoopsluiting, 2 drukknoopen zichtbaar, 4 drukknoopen verdekt
- + mouwen met omslag







## GERARD HEREN KOKSBUIS

ART. B1541326

MATEN: 2XS - 4XL

- + staande kraag
- + drukknopsluiting, 1e drukknop zichtbaar, verder verdekt
- + mouwen met omslag



B1541326-001  
wit



B1541326-B70  
zwart



**MATERIAAL:** 65% polyester  
35% katoen  
215 gr/m<sup>2</sup>

wit:



zwart:



**WASVOORSCHRIFT:**



B4246326-001  
wit



B4246326-B70  
zwart

## GEA DAMES KOKSBUIS

ART. B4246326

MATEN: 2XS - 3XL

- + staande kraag
- + drukknopsluiting, 1e drukknop zichtbaar, verder verdekt
- + mouwen met omslag

KOKSBUIZEN

BROEKEN

SLOVEN

ACCESSOIRES

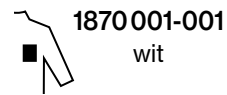




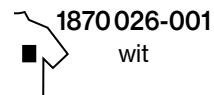
1870 025-001  
wit



1870-001  
wit



1870 001-001  
wit



1870 026-001  
wit

### HEREN KOKSBUIS

#### MATERIAAL:

65% polyester  
35% katoen, 250 gr/m<sup>2</sup>



#### CEGAR ART. 1870 **★ TOPSELLER**

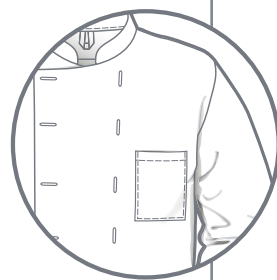
lange mouw, zonder borstzak

**CARLOS ART. 1870 001**  
lange mouw, met borstzak

**CLEM ART. 1870 025**  
korte mouw, zonder borstzak

**CLEMENS ART. 1870 026**  
korte mouw, met borstzak

#### WASVOORSCHRIFT:

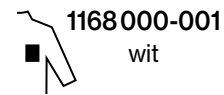


**MATEN:** 40 - 68  
90 - 114

- + staande kraag
- + twee rijen voor bolknopen



1168-001  
wit



1168 000-001  
wit

#### MATERIAAL:

65% katoen  
35% polyester, 245 gr/m<sup>2</sup>



#### BERNT ART. 1168

lange mouw, zonder borstzak

**BERTEL ART. 1168 000**  
lange mouw, met borstzak

#### WASVOORSCHRIFT:



2195-001  
wit



2195 000-001  
wit



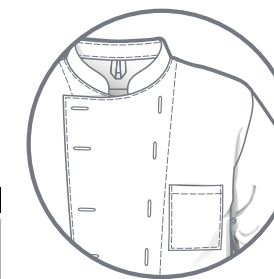
### HEREN KOKSBUIS

**CLIFF ART. 2195**  
zonder borstzak

**CLIFTON ART. 2195 000**  
met borstzak

**MATEN:** 40 - 68

- + staande kraag
- + twee rijen voor bolknopen
- + 4 ventilatiegaten links en rechts



**MATERIAAL:** 50% polyester  
50% katoen, 215 gr/m<sup>2</sup>

#### WASVOORSCHRIFT:







B2443326-001  
wit

B2443326-B70  
zwart

B2331326-001  
wit

★ **TOPSELLER**

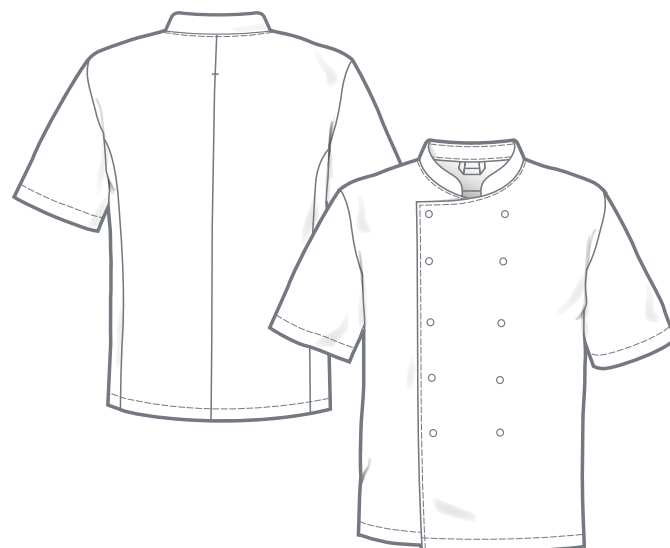
**HILTON  
HEREN KOKSBUIS**

ART. B2443326  
lange mouw, wit + zwart

ART. B2331326  
korte mouw, wit

**MATEN:** 42 - 68

- + staande kraag
- + twee rijen met drukknopen



**MATERIAAL:** 65% polyester  
35% katoen  
215 gr/m<sup>2</sup>

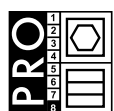
**WASVOORSCHRIFT:**



wit:



zwart:







KOKSBUIZEN

BROEKEN

SLOVEN

ACCESSOIRES

# BROEKEN





1871-133A  
marine geruit

### CLAUS - KOKSBROEK

ART. 1871

MATEN: 40 - 68  
90 - 114  
22 - 32

- + verlengde tailleband met 2 jeansknopen
- + 7 riemlussen
- + gulp met drukknoep
- + 2 zijzakken
- + 1 achterzak met verdekte drukknoep

MATERIAAL: 67% polyester  
33% katoen  
260 gr/m<sup>2</sup>

WASVOORSCHRIFT:



★ TOPSELLER

### BDS - KOKSBROEK

ART. B7305432

MATEN: 44 - 66  
45 - 65 (lengte maten zie pagina 50)

- + tailleband met jeansknoop
- + 6 riemlussen
- + tailleband achter met elastiek
- + bandplooien
- + gulp met drukknoep
- + 2 zijzakken
- + 1 achterzak met klep en drukknoep

MATERIAAL: 67% polyester  
33% katoen  
240 gr/m<sup>2</sup>

WASVOORSCHRIFT:



B7305432-B41  
marine geruit



1873-134  
zwart geruit

### CONRAD - KOKSBROEK

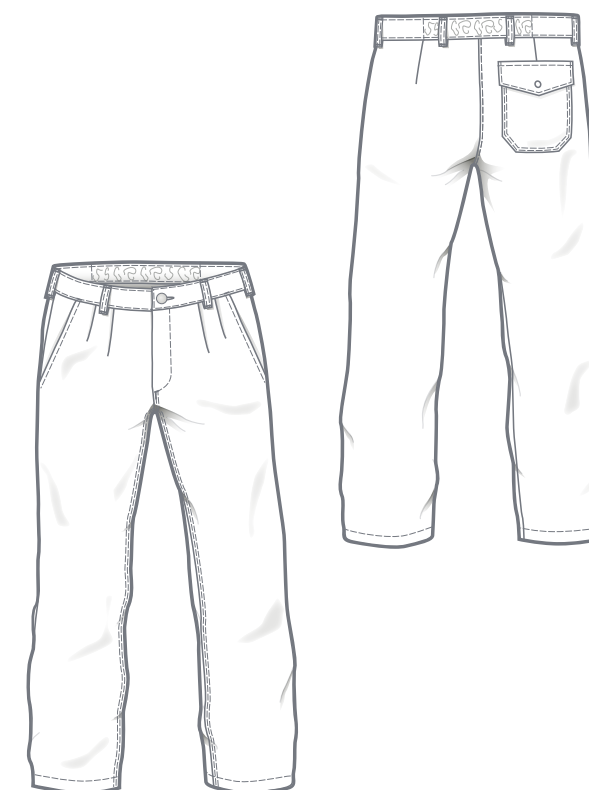
ART. 1873

MATEN: 40 - 68  
90 - 114  
22 - 32

- + taillebandsluiting met 2 drukknoep
- + 7 riemlussen
- + gulp met ritssluiting
- + 2 zijzakken
- + 1 achterzak met verdekte drukknoep

MATERIAAL: 65% polyester  
35% katoen  
250 gr/m<sup>2</sup>

WASVOORSCHRIFT:







## BAGGY UNISEX BROEK

ART. B7424325

MATEN: XS - 3XL

- + tailleband met elastiek en koord
- + 2 zijzakken
- + 1 achterzak met drukknop

**MATERIAAL:** 65% polyester  
35% katoen  
215 gr/m<sup>2</sup>

WASVOORSCHRIFT:



B7424325-B70  
zwart



## CARO + CARISSA + CARLA DAMES CASUAL BROEK

## CASPER + CALEB + CHRIS HEREN CASUAL BROEK

MATEN: XS - 3XL  
XS-L - XL-L (lengte + 4 cm)  
XS-K - 2XL-K (lengte - 5 cm)

- + tailleband met elastiek en koord (aan de binnenkant)
- + 2 zijzakken
- + 2 achterzakken
- + 1 dijbeenzak rechts ophanglusjes binnenin
- + elastische pijpen aan de achterkant

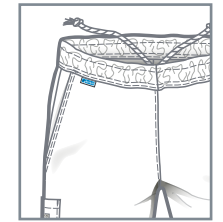
**NIEUW**



CARISSA + CALEB



CARLA + CHRIS



## HEINZ + FONS UNISEX CASUAL BROEK IN 3 LENGTES

MATEN: XS - 3XL  
XS-L - XL-L (lengte + 4 cm)  
XS-K - 2XL-K (lengte - 5 cm)

- + tailleband met elastiek en koord (aan de binnenkant)
- + 2 zijzakken
- + 1 achterzak met drukknop
- + 1 dijbeenzak rechts ophanglusjes binnenin



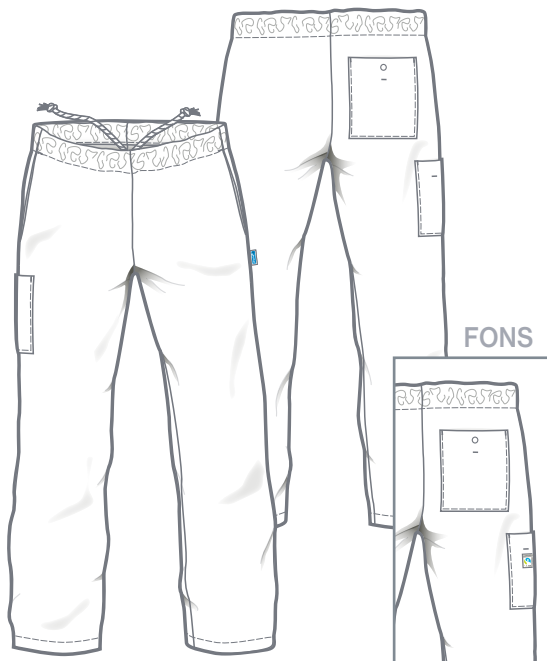
HEINZ  
7761-001  
wit

**HEINZ**

**MATERIAAL:** 65% polyester  
35% lyocell (TENEC<sup>TM</sup>)  
215 gr/m<sup>2</sup>

**FONS**

**MATERIAAL:** 65% polyester  
35% katoen  
215 gr/m<sup>2</sup>



FONS  
7760-001  
wit

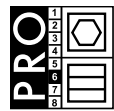
FONS  
7760-039  
marine

FONS  
7760-898  
antraciet

WASVOORSCHRIFT wit:



WASVOORSCHRIFT gekleurd:



★ TOPSELLER



CARO 7774-001  
CASPER 7770-001  
wit



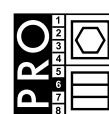
CARO 7774-611  
CASPER 7770-611  
marine

**MATERIAAL:** 65% polyester (recPET)  
35% lyocell (TENEC<sup>TM</sup>)  
190 gr/m<sup>2</sup>

WASVOORSCHRIFT:



wit



marine



CARISSA 7773-690  
CALEB 7771-690  
olijfgroen



CARLA 7775-405  
CHRIS 7772-405  
marine Denim

**MATERIAAL:** 65% polyester  
olijfgroen 35% katoen  
210 gr/m<sup>2</sup>

WASVOORSCHRIFT:



olijfgroen



**MATERIAAL:** 67% polyester  
Denim 33% katoen  
190 gr/m<sup>2</sup>

WASVOORSCHRIFT:



Denim



KOKSBUZEN

BROEKEN

SLOVEN

ACCESSOIRES





7909-000  
zwart



7909-001  
wit



### HILMAR HEREN 5 POCKET BROEK IN 3 LENGTES

ART. 7909

MATEN: 44 - 66  
90 - 114  
23 - 30

- + 7 riemlussen
- + sluiting met jeansknoop
- + gulp met ritssluiting
- + 2 zijzakken
- + 1 geldzak
- + 2 achterzakken



MATERIAAL: 60% polyester  
35% katoen  
5% elastolefin  
240 gr/m<sup>2</sup>



B7499326-B70  
zwart

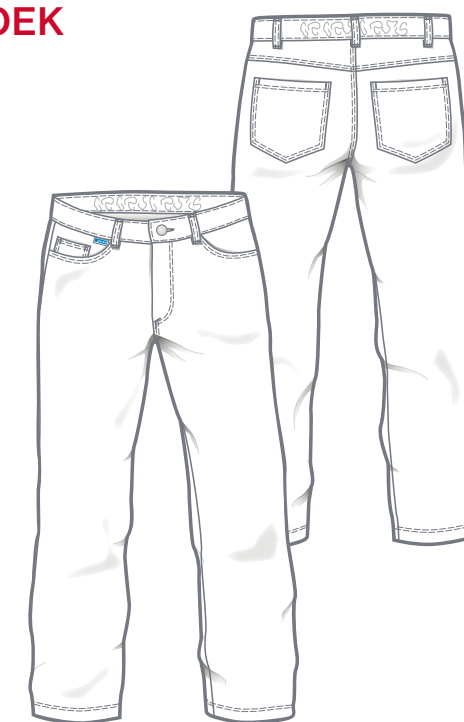
### TOBY HEREN 5 POCKET BROEK

ART. B7499326

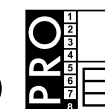
MATEN: 44 - 66

- + 5 riemlussen
- + tailleband met jeansknoop
- + tailleband achter met elastiek
- + gulp met ritssluiting
- + 2 zijzakken
- + 1 geldzak
- + 2 achterzakken

MATERIAAL: 65% polyester  
35% katoen  
215 gr/m<sup>2</sup>



WASVOORSCHRIFT:



### HIDDA DAMES 5 POCKET BROEK IN 3 LENGTES

ART. 7908

MATEN: 34 - 56  
72 - 88  
18 - 25

- + rechte pasvorm
- + heupmodel
- + tailleband met verstelbaar elastiek
- + 7 riemlussen
- + gulp met ritssluiting
- + 2 zijzakken
- + 1 geldzak
- + 2 achterzakken



MATERIAAL: 60% polyester  
35% katoen  
5% elastolefin  
240 gr/m<sup>2</sup>

★ TOPSELLER



7908-000  
zwart



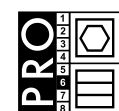
7908-001  
wit



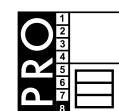
WASVOORSCHRIFT:



wit:



gekleurd:



B7492326-B70  
zwart

### TRIJNTJE DAMES 5 POCKET BROEK

ART. B7492326

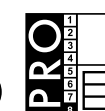
MATEN: 34 - 56

- + 5 riemlussen
- + tailleband met jeansknoop
- + boord voorzien van elastiek aan de zijkanen
- + gulp met ritssluiting
- + 2 zijzakken
- + 1 geldzak
- + 2 achterzakken

MATERIAAL: 65% polyester  
35% katoen  
215 gr/m<sup>2</sup>



WASVOORSCHRIFT:



KOKSBUUZEN

BROEKEN

SLOVEN

ACCESSOIRES





2850-001  
wit

## HEIKO HEREN BROEK

ART. 2850

MATEN: 42 - 66  
90 - 114  
23 - 30

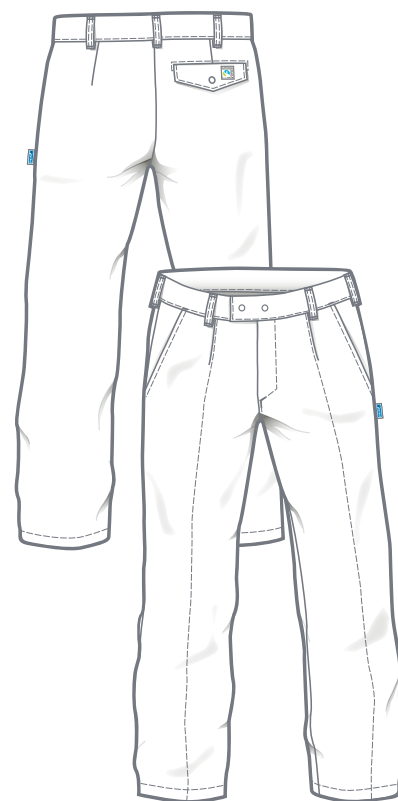
- + 7 riemlussen
- + verlengde sluiting van de tailleband met 2 drukknopen
- + gulp met ritssluiting
- + bandplooien
- + vastgestikte plooiën
- + 2 zijzakken
- + 1 verdekte achterzak met klep en drukknop

MATERIAAL: 65% polyester  
35% katoen  
300 gr/m<sup>2</sup>

WASVOORSCHRIFT:



SUPPORTING



7850-001  
wit

## HERMA DAMES BROEK

ART. 7850

MATEN: 34 - 60

- + sluiting met jeansknop
- + 7 riemlussen
- + tailleband met verstelbaar elastiek
- + gulp met ritssluiting
- + 2 bandplooien
- + 2 zijzakken

MATERIAAL: 65% polyester  
35% katoen  
215 gr/m<sup>2</sup>

WASVOORSCHRIFT:



SUPPORTING



KOKSBUIZEN

BROEKEN

SLOVEN

ACCESSOIRES



# SLOVEN



KOKSBUIZEN

BROEKEN

SLOVEN

ACCESSOIRES





35% katoen  
Supporting  
Fairtrade Cotton

+ Omdat boeren grotere hoeveelheden katoen kunnen verkopen via het Fairtrade-grondstofmodel, openen ze zowel eerlijkere handelsvoorwaarden als nieuwe wegen voor sociale verandering en milieubescherming.

Voor meer informatie op:  
[www.info.fairtrade.net/sourcing](http://www.info.fairtrade.net/sourcing)



B8475-212  
olijfgroen  
zwart denim

**NIEUW**



B8475-503  
zwart  
zwart denim



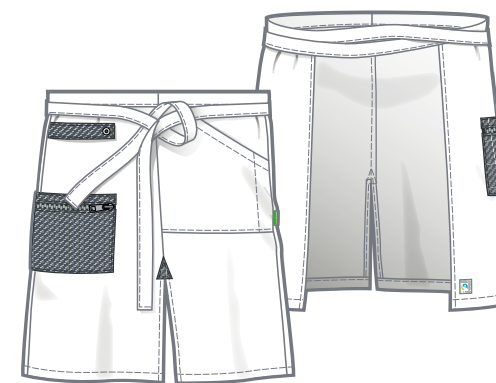
B8475-921  
marine  
zwart denim



B8475-293  
khaki  
zwart denim



B8475-865  
bruin  
zwart denim



### SLOOF

ART. B8475

MAAT: 1

- + l x b: 60 x 100 cm
- + strikceintuur: 120 cm
- + 1 zijzak links met pennenzakopening
- + 1 zijzak rechts met ritssluiting
- + lus voor handdoek
- + voorkant met split



**MATERIAAL:** 65% polyester  
35% katoen  
210 gr/m<sup>2</sup>

**WASVOORSCHRIFT:**





SUPPORTING



B8474-865  
bruin  
zwart denim



B8474-503  
zwart  
zwart denim



B8474-921  
marine  
zwart denim

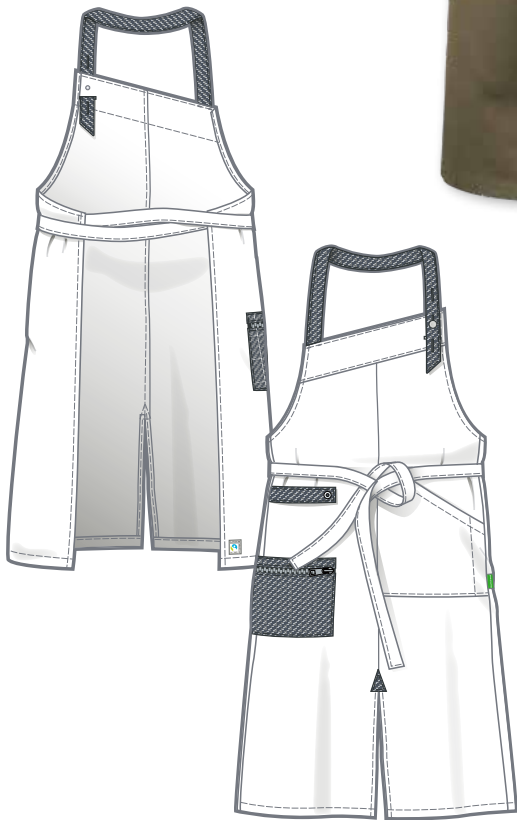


B8474-212  
olijfgroen  
zwart denim



B8474-293  
khaki  
zwart denim

**NIEUW**



### HALTERSLOOF

ART. B8474



MAAT: 1

- + l x b: 96 x 100 cm
- + strikceintuur: 120 cm
- + verstelbare halterband met jeansknoop
- + 1 zijzak links met pennenzakopening
- + 1 zijzak rechts met ritssluiting
- + lus voor handdoek
- + voorkant met split

**MATERIAAL:** 65% polyester  
35% katoen  
210 gr/m<sup>2</sup>

**WASVOORSCHRIFT:**



KOKSBUIZEN

BROEKEN

SLOVEN

ACCESSOIRES





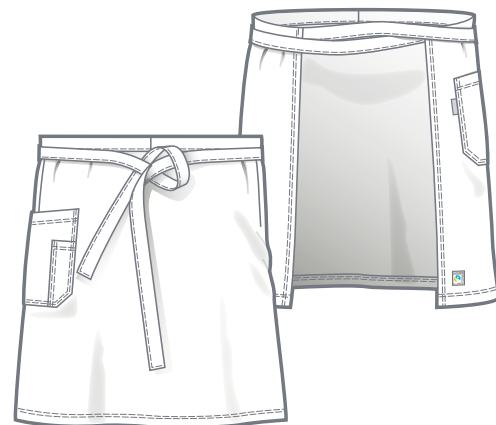
8141-550  
Denim

### SLOOF DENIM

ART. 8141

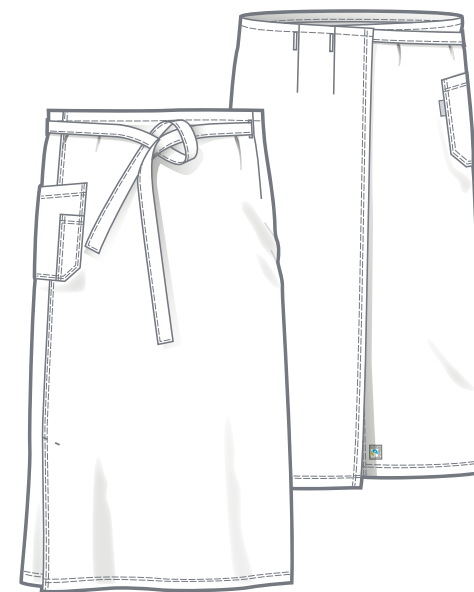
MAAT: 0

- + l x b: 62 x 81 cm
- + strikceintuur: 99 cm
- + 1 zijzak  
+ pennenzakje



**MATERIAAL:** 65% polyester  
35% katoen  
250 gr/m<sup>2</sup>

WASVOORSCHRIFT:



### BISTROSLOOF DENIM

ART. 8142

MAAT: 0

- + l x b: 97 x 108 cm
- + strikceintuur: 77 cm
- + 3 knoopsgaten
- + 1 zijzak  
+ pennenzakje
- + split rechtsvoor



8142-550  
Denim

KOKSBUIZEN

BROEKEN



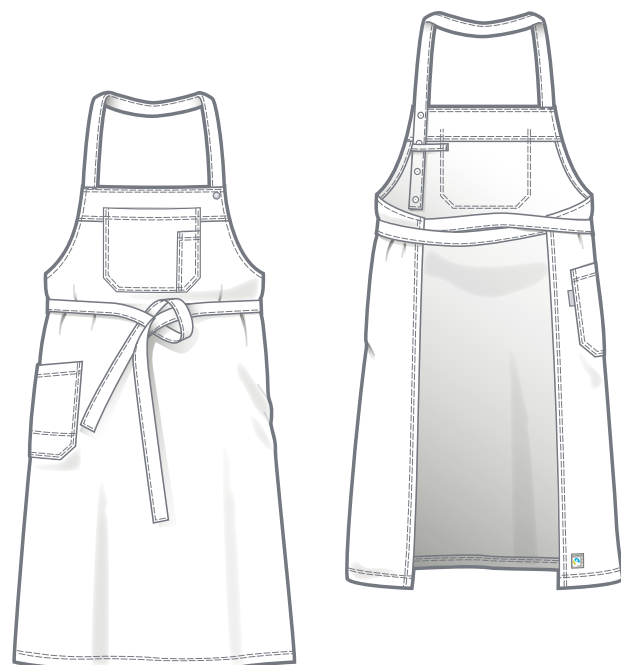
SLOVEN

ACCESSOIRES





8144-550  
Denim



**MATERIAAL:** 65% polyester  
35% katoen  
250 gr/m<sup>2</sup>

## HALTERSLOOF DENIM

ART. 8144

MAAT: 0

- + l x b: 99 x 76 cm
- + strikceintuur: 102 cm
- + borstzak met pennenzak
- + 1 dijbeenzak rechts
- + verstelbare halterband met drukknopen

WASVOORSCHRIFT:



KOKSBUZEN

BROEKEN

SLOVEN

ACCESSOIRES





8115-997  
smokeberry

8115-001  
wit

### HALTERSLOOF MET TREKKOORD- SLUITING

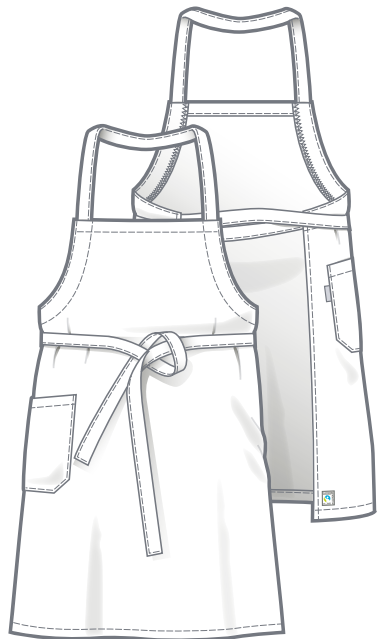
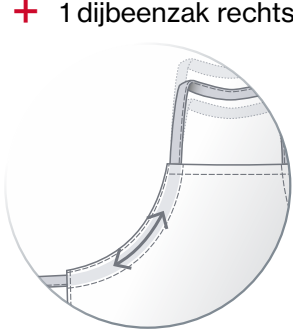
ART. 8115

MAAT: 0

- + l x b: 83 x 76 cm
- + individueel verstelbaar door nek- en trekkoord in tunnel geleid zo kan deze haltersloof op elke lengte van de drager passend gemaakt worden
- + 1 dijbeenzak rechts



8115-000  
zwart



**MATERIAAL:**  
65% polyester  
35% katoen  
215 gr/m<sup>2</sup>

**WASVOORSCHRIFT** wit:



gekleurd:



7013-001  
wit

### SLOOF

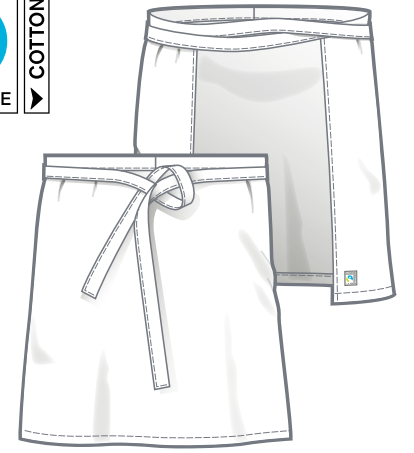
ART. 7013

MAAT: 0

- + l x b: 61 x 74 cm
- + strikceintuur: 103 cm

**MATERIAAL:** 65% polyester  
35% katoen  
215 gr/m<sup>2</sup>

**WASVOORSCHRIFT:**



### SLOOF

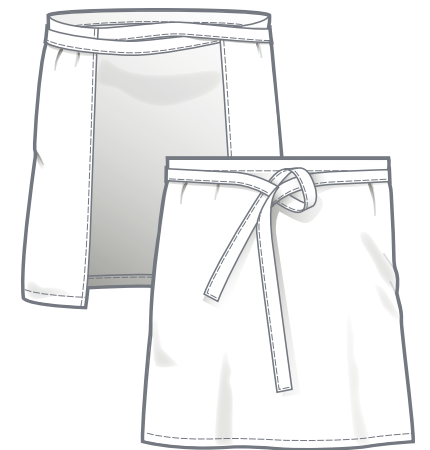
ART. B8136 021

MAAT: 1

- + l x b: 50 x 70 cm
- + strikceintuur: 103 cm

**MATERIAAL:** 100% katoen  
285 gr/m<sup>2</sup>

**WASVOORSCHRIFT:**



**★ TOPSELLER**



B8468-001  
wit



B8468-000  
zwart

### BISTRO SLOOF

ART. B8468

MAAT: 1

- + l x b: 85 x 105 cm
- + strikceintuur: 100 cm

**MATERIAAL:** 65% polyester  
35% katoen  
215 gr/m<sup>2</sup>

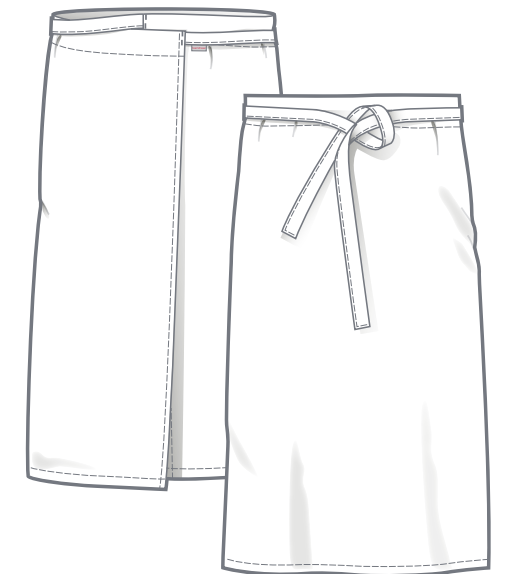
**WASVOORSCHRIFT:**



wit



zwart







8117-159  
korenblauw

## HALTERSLOOF

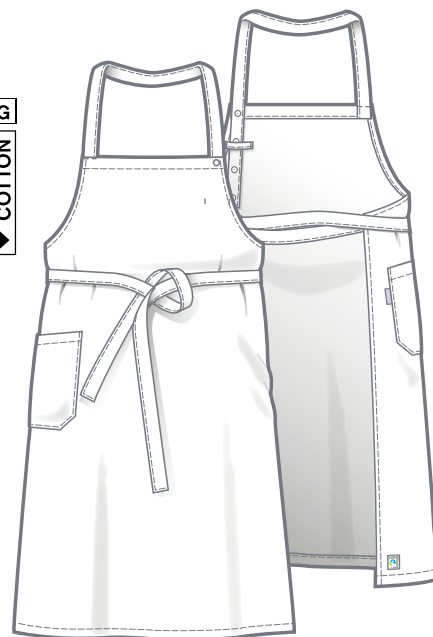
ART. 8117

MAAT: 0

- + l x b: 99 x 76 cm
- + strikceintuur: 102 cm
- + 1 dijbeenzak rechts
- + verstelbare halterband met drukknoop

**MATERIAAL:** 65% polyester  
35% katoen  
215 gr/m<sup>2</sup>

WASVOORSCHRIFT:



B8348325-B70  
zwart

## CAP

ART. B8348325

MATEN: S - XL

**MATERIAAL:** 65% polyester  
35% katoen  
215 gr/m<sup>2</sup>

WASVOORSCHRIFT:



B8411326-001  
wit

## HALTERSLOOF

WIT

ART. B8411326

MAAT: 1

★ TOPSELLER

- + l x b: 100 x 90 cm
- + strikceintuur: 100 cm
- + 1 zijzak rechts

**MATERIAAL:** 65% polyester  
35% katoen  
215 gr/m<sup>2</sup>

## HALTERSLOOF

GEKLEURD

ART. B8411325

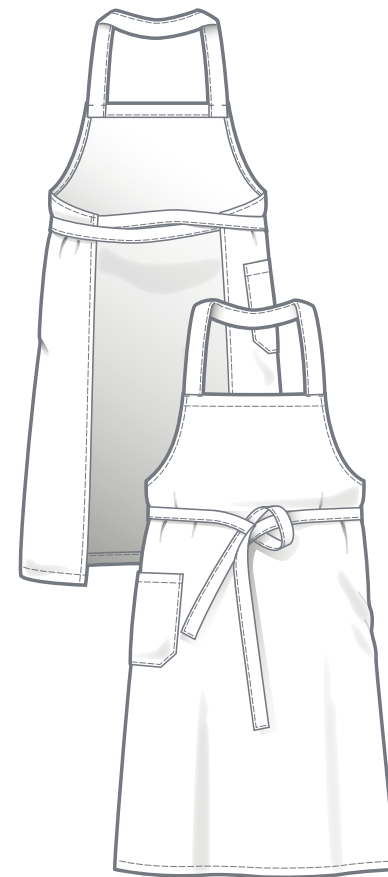
MAAT: 1



B8411325-B70  
zwart



B8411325-B17  
marine



wit:



gekleurd:

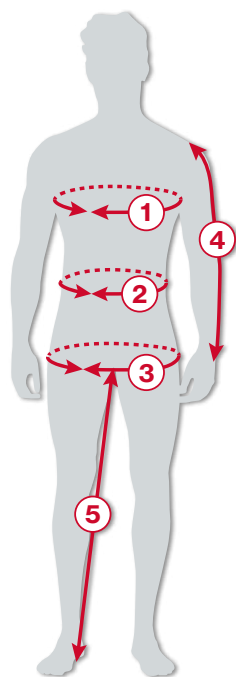


WASVOORSCHRIFT:





## LICHAAMSAFMETINGEN IN CM



DAMES	Maten													
	34	36	38	40	42	44	46	48	50	52	54	56	58	60
1 Borstomvang	80	84	88	92	96	100	106	112	118	124	130	136	142	148
2 Tailleomvang	64	68	72	76	80	84	90	96	102	108	114	120	126	132
3 Heupomvang	89	93	97	101	105	109	115	121	127	133	139	145	151	157
4 Mouwlengte	58,5	58,5	58,5	58,5	58,5	58,5	58,5	58,5	58,5	58,5	58,5	58,5	58,5	58,5
5 Binnenbeenlengte	78	78	78	78	78	78	78	78	78	78	78	78	78	78

HEREN	Dubbele maten + enkele maten															
	XS		S		M		L		XL		2XL		3XL		4XL	
	40	42	44	46	48	50	52	54	56	58	60	62	64	66	68	70
1 Borstomvang	80	84	88	92	96	100	104	108	112	116	120	124	128	132	136	140
2 Tailleomvang	68	72	76	80	84	88	92	96	100	106	112	118	124	130	136	142
3 Heupomvang	88	92	96	100	104	108	112	116	120	124	128	132	136	140	144	148
4 Mouwlengte	59	61	62	63	64	65	66	67	68	69	70	71	72	73	74	75
5 Binnenbeenlengte	72	74	76	77	78	79	80	81	82	83	84	84	84	84	84	84
LENGTE MATEN	XS-L		S-L		M-L		L-L		XL-L							
	82	86	90	94	98	102	106	110	114	118						
	41	43	45	47	49	51	53	55	57	59						
4 Mouwlengte	63	65	66	67	68	69	70	71	72	73						
5 Binnenbeenlengte	76	78	80	81	82	83	84	85	86	87						
KORTE MATEN	XS-K		S-K		M-K		L-K		XL-K		2XL-K		3XL-K			
	20	21	22	23	24	25	26	27	28	29	30	31	32	33		
4 Mouwlengte	57	59	60	61	62	63	64	65	66	67	68	69	70	71		
5 Binnenbeenlengte	67	69	71	72	73	74	75	76	77	78	79	79	79	79		

1 - 3 afmetingen  
net als normale maten

Omrekeningstabel maten																
HEREN	XS		S		M		L		XL		2XL		3XL		4XL	
	40	42	44	46	48	50	52	54	56	58	60	62	64	66	68	70
DAMES	34	36	38	40	42	44	46	48	50	52	54	56	58			







**teamdress®**

teamdress Stein  
Deutschland GmbH  
Brandstücken 27  
22549 HAMBURG  
GERMANY

Tel.: +49 40 800905-01  
E-Mail: [info@teamdress.de](mailto:info@teamdress.de)  
Web: [www.teamdress.de](http://www.teamdress.de)

De Berkel B.V.  
Gesinkkampstraat 13  
7051 HR VARSSEVELD  
NETHERLANDS

Tel.: +31 315 244161  
E-Mail: [info@deberkel.nl](mailto:info@deberkel.nl)  
Web: [www.deberkel.nl](http://www.deberkel.nl)